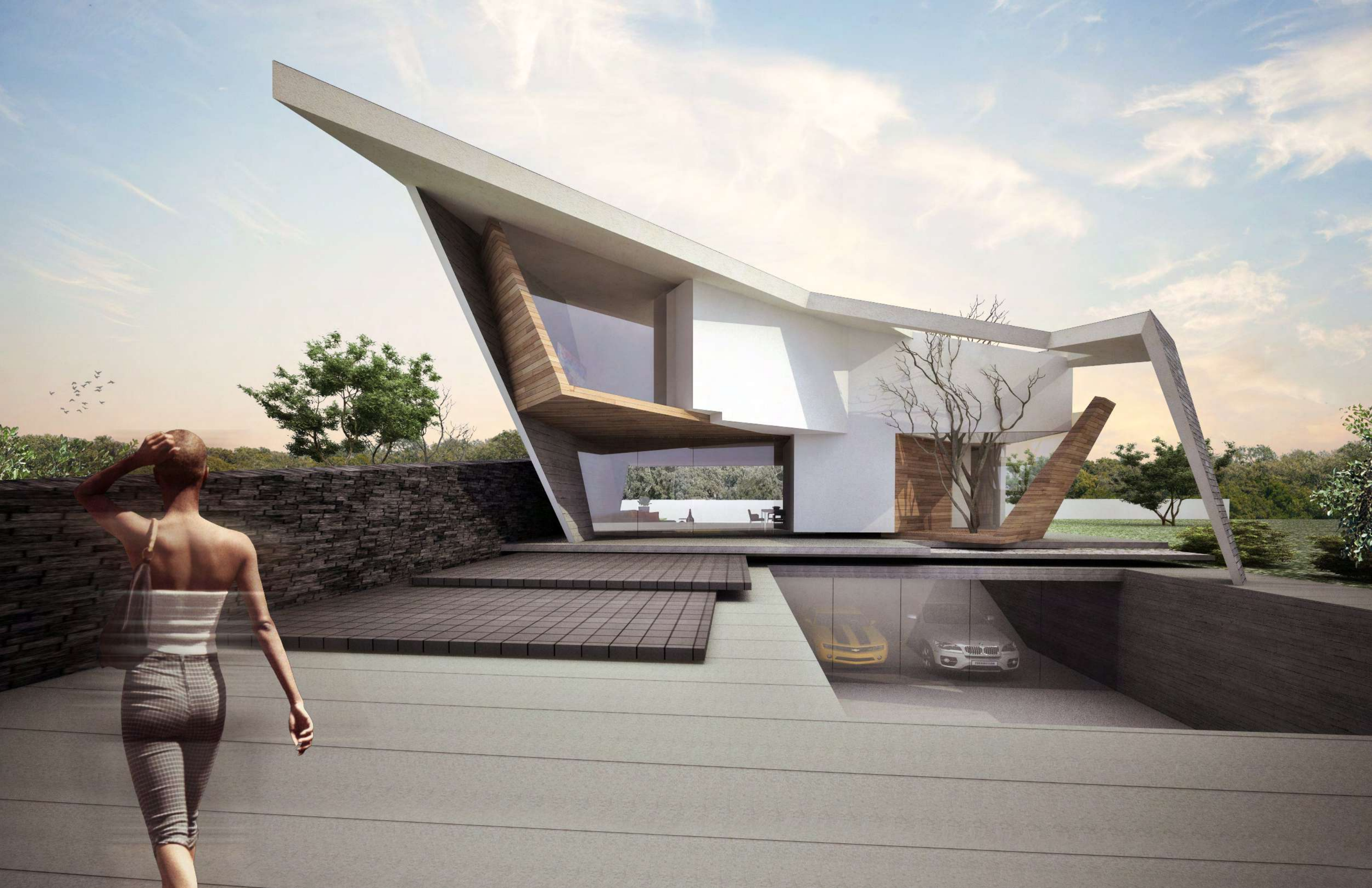


BIENVENIDOS



Los arquitectos creamos algo más que simples realidades, tenemos la inmensa responsabilidad de que cada una de nuestras obras dé cuenta de lo que en principio fue: El intangible sueño de alguien.

Nosotros materializamos esos sueños al convertirlos en construcciones que van de lo funcional a lo simbólico, logrando satisfacer necesidades del ser humano, las físicas, las emocionales y las espirituales.

Nuestro despacho nació en el año de 1996 con el propósito de crear arquitectura mexicana contemporánea.

Pretendemos privilegiar el gusto de proyectar la riqueza arquitectónica de nuestras raíces fusionada con las corrientes arquitectónicas contemporáneas. Creamos para nuestros clientes espacios vivos generando sensaciones únicas que sólo la arquitectura es capaz de lograr.

LO QUE SOMOS

La esencia del espacio arquitectónico reside en el ser humano; en consecuencia, se trata de una arquitectura humanista que interrelaciona los vínculos estrechos entre las personas y su entorno, entre el habitante y su contexto.

En otras palabras: humanizamos los espacios arquitectónicos para que los usuarios logren el intercambio social necesario a su realización y plenitud.

LO QUE HACEMOS

PROYECTOS
CONCLUIDOS

La arquitectura es vuelo,
es gravedad y también es
gracia de la materia inerte
que surge a la vida en la
satisfacción que brinda el
gozo.



CASA VERA



La arquitectura es un organismo vivo. La arquitectura es vuelo, es gravedad y también es gracia de la materia inerte que surge a la vida en la satisfacción que brinda el gozo.

En este proyecto la arquitectura se presenta como el vuelo de formas oscilantes que giran dinámicas en la dimensión de la convivencia humana, convivencia que enlaza linajes que generan la herencia de la sangre trascendida.



CASA MARIPOSA



Creamos para nuestros clientes espacios vivos donde la construcción logre “tocarlos”, de tal modo que puedan experimentar sensaciones únicas que sólo la arquitectura es capaz de lograr. Tenemos el privilegio de convertir una construcción en arquitectura.



CASA PATIÑO



La forma evoca emociones plásticas y cuando éstas se ordenan de manera armoniosa, la relación del interior con el exterior se entrelaza y el lenguaje empieza a expresarse en un diálogo de planos y dimensiones.



CASA SOLAZ



VENTAS:
Cel 22 23 64 23 13
ventas@solaz444.com

solaz
RESIDENCIAL 444

www.solaz444.com

Pretendemos mediante el diseño del despacho, mostrar un concepto que hablara por sí mismo de la filosofía de nuestros diseños híbridos, los cuales demuestran la calidad y la creatividad que la arquitectura mexicana contemporánea aporta al mundo, fusionamos materiales modernos como el concreto armado, emulando los grandes monolitos prehispánicos con materiales cálidos como los es la madera, evocando las estibas de leña de las casas de nuestros ancestros.



DESPACHO ARQUITEKNIA



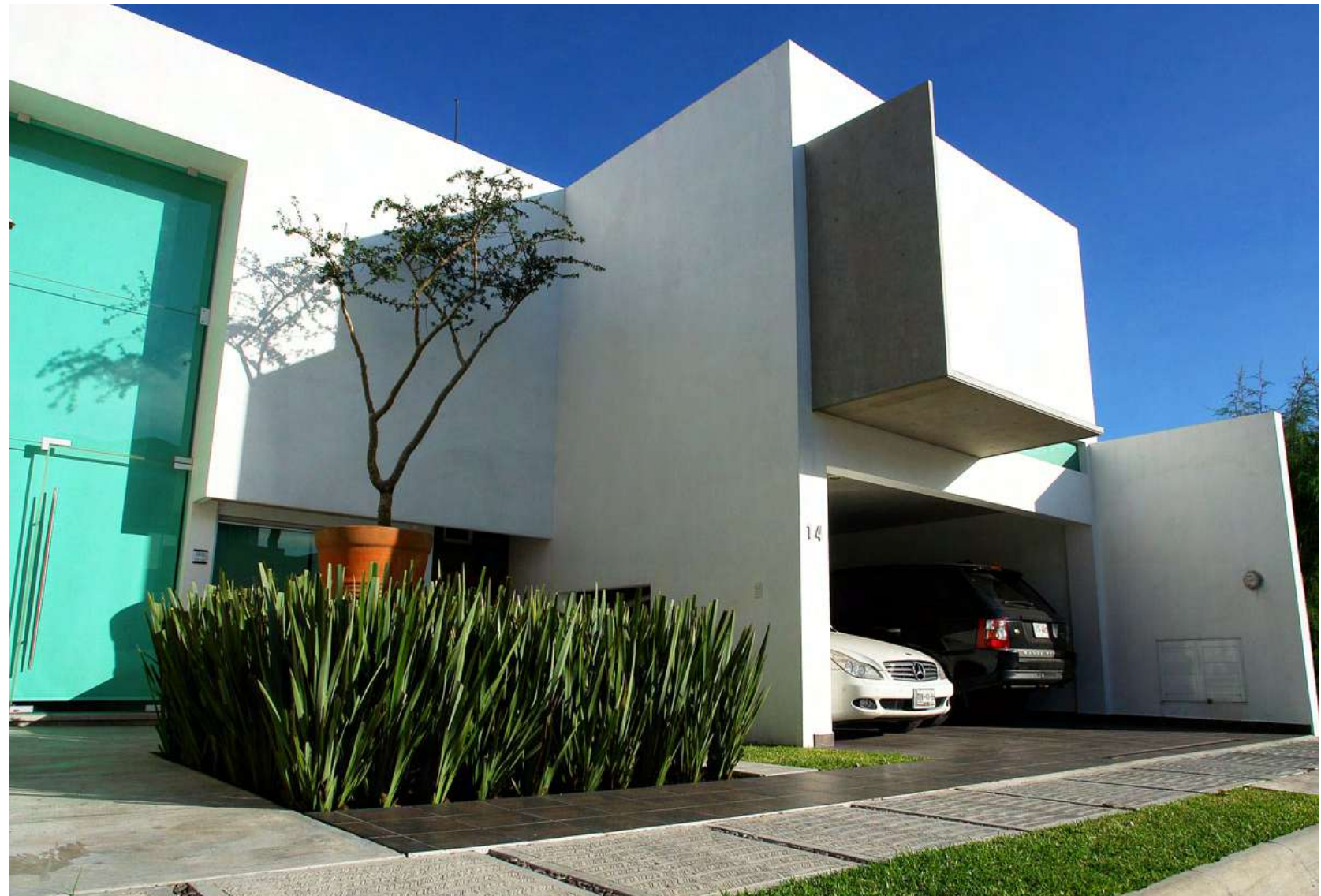
Pretendemos crear una arquitectura cuyo centro de atención es la convivencia humana, pues después de todo la arquitectura es espacio humano, espacio vivo diseñado para alentar las relaciones interpersonales.



CASA CORRREA



A la funcionalidad propia de un inmueble le aplicamos movimiento, amplitud y sensibilidad, pues “la función de la arquitectura debe resolver el problema material sin olvidarse de las necesidades espirituales del hombre” — Luis Barragán.



CASA GP (REMODELACIÓN)



PROYECTOS
EN RESTIRADOR

Pretendemos crear una arquitectura cuyo centro de atención es la convivencia humana, pues después de todo la arquitectura es espacio humano, espacio vivo diseñado para alentar las relaciones interpersonales.



TERRAZA BARREDA



La arquitectura es un despliegue de equilibradas formas geométricas de revestimientos puros y seductores.

Nos sentimos vivos, y como ocurre siempre que se experimenta una percepción artística, nos damos cuenta del significado exacto del concepto “belleza”.

EL CRISTO





Estamos convencidos de que la volumetría es capaz de hacer que afloren en nosotros diversas emociones. Un ejemplo de esta afirmación es este proyecto, ubicado en una esquina curva, de notoria topografía, en la que destaca la relación de dos elementos fundamentales de la arquitectura: la forma y el espacio.

Las composiciones que de esta relación se desprendieron, a manera de volúmenes, dieron por resultado, en conjunto, una sensación de orden y seguridad.



CASA GÁMEZ



Para nosotros, la arquitectura resulta de un juego con volúmenes de fondo y forma, pigmentados con colores vivos y naturales.



CASA YUARITH

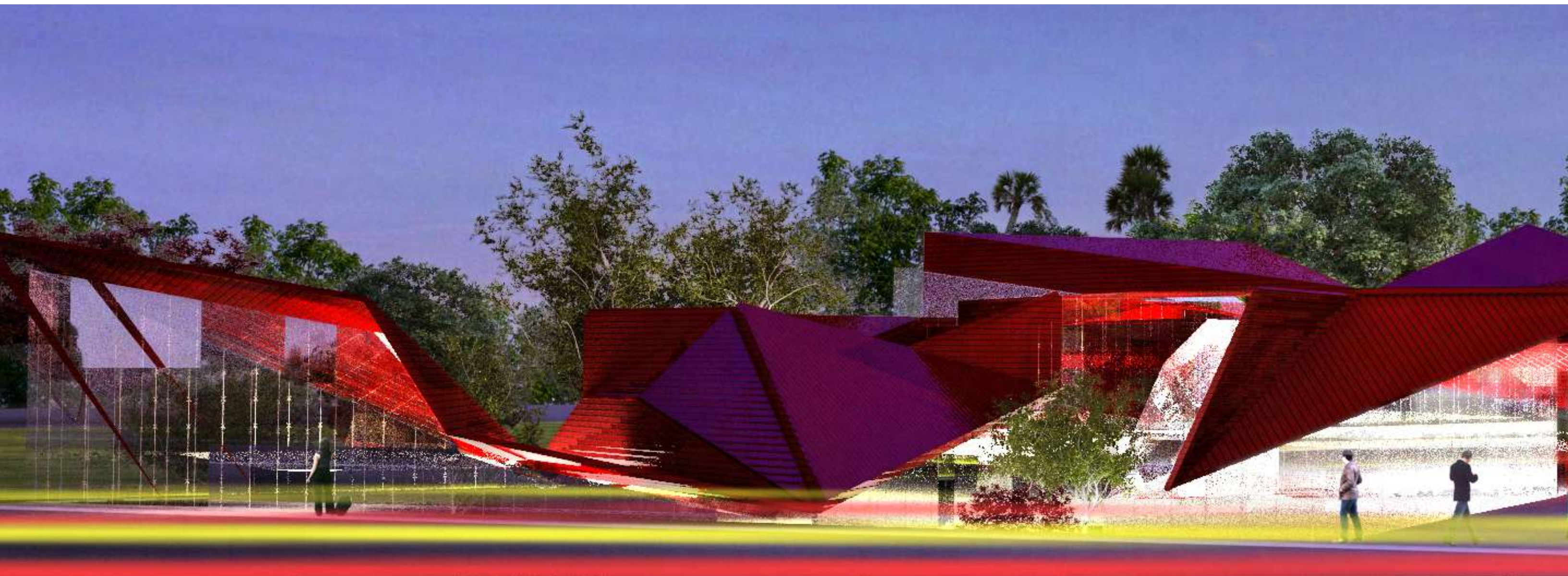


La arquitectura debe funcionar, y para nosotros la funcionalidad es racional. En cambio, la forma evoca emociones plásticas, y cuando éstas se ordenan de manera armoniosa, la relación del interior con el exterior se entrelaza y el lenguaje empieza a expresarse en un diálogo de planos y dimensiones. Los sentidos se agudizan, el tiempo se detiene y nos hace saltar el corazón.

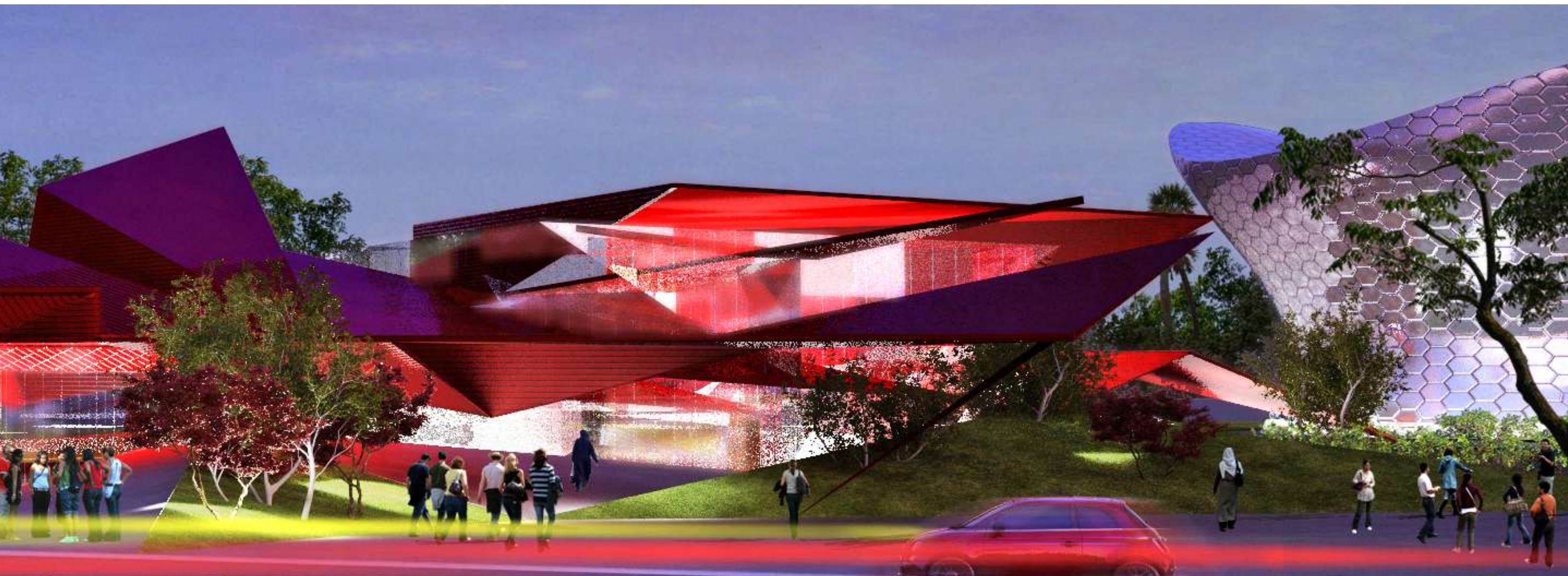


CASA COGHLAN





PLAZA ORIGAMI



Consideramos el diseño arquitectónico como arte en movimiento: dinámico, como un organismo vivo que trasciende el mundo donde está inscrito.

PUBLICACIONES

ARQUITEKNIA

Vía Atlxcáyotl No. 3204
Local TR-02
La Vista Country Club
San Andrés Cholula, Puebla

T (222) 242 7414
ID: 62*252552*3
✉ info@arquiteknia.com
f Arquiteknia